

TECHNOLOGIA WZMOCNIENIA ISTNIEJĄCEGO SŁUPA OKUCIEM Z
KĄTOWNIKÓW Z PRZEWIĄZKAMI.

- UWAGA!
- Usunąć tynk z istniejącego słupa.
 - Narożniki słupa przed montażem okucia sfrezować, aby powierzchnia betonu przylegała do wewnętrznej powierzchni kątownika w maksymalnym stopniu.
 - Obsadzić kątowniki za pomocą zaprawy montażowej. Wstępny docisk "gorsetu" do słupa można uzyskać za pomocą ściągów montażowych.
 - Przewiązki z płaskowników wstępnie podgrzać przed ich spajaniem.
 - Po ich wstawieniu obsadzić kotwy stalowe.
 - Po wystygnięciu płaskowników oraz montażu kotew zdjąć ściąg montażowy.
 - W dolnym węźle po wstawieniu blach wykonać podewkę montażową oraz obsadzić kotwy w istniejący strop.
 - W górnym węźle przewidzieć kątownik pod oparcie projektowanej belki.

ART-FAKTORY Sp. z o.o. Sp. k.
39-200 Dębica, ul. Powstania Styczniowego 4
tel-fax +48 14 6813 565
REGON 691539933
NIP 872-20-81-549
KRS 0000803571



BUDOWA NOWEGO BUDYNKU USŁUGOWEGO ORAZ PRZEBUDOWA, ROZBUDOWA I CZĘŚCIOWA ZMIANA SPOSOBU UŻYTKOWANIA ISTNIEJĄCEGO BUDYNKU BIUROWO-USŁUGOWEGO NA BUDYNEK USŁUGOWY NA POTRZEBY KRAŚNICKIEJ AKADEMII ROZWOJU, WRAZ Z NIEZBĘDNĄ INFRASTRUKTURĄ TECHNICZNĄ
Lokalizacja
23-200 Kraśnik, ul. Sikorskiego 22, dz. 100/26, 100/27, 100/28 obręb Północ
Inwestor
Miasto Kraśnik
Adres Inwestora
23-200 Kraśnik, ul. Lubelska 84

Branża **KONSTRUKCJA**
PROJEKT TECHNICZNY / WYKONAWCZY

**WZMOCNIENIE
WZ-1**

Gen. Projektant mgr inż. arch. **Paweł Spędzia** Podpis
UAN-I-7342/424/94 ARCHITEKTONICZNE, BEZ OGR.

Projektował mgr inż. **Marcin Nosek** Podpis
SWK/0111/POOK/06 KONSTRUKCYJNE, BEZ OGR.

Opracował mgr inż. **Łukasz Sławski** Podpis

Sprawił mgr inż. **Dariusz Antoniak** Podpis
SWK/POOK/0001/12 KONSTRUKCYJNE, BEZ OGR.

Data Wrzesień 2025 PT/KI-6.1
Skala 1 : 20 Nr proj. 02/2025

Wykaz stali profilowej

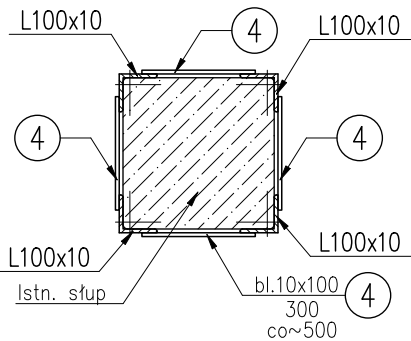
Nr elem.	Element	Ilość	Długość	Masa jedn.	Masa 1 szt.	Masa cał.
		[szt.]	[m]	[kg/m]	[kg]	[kg]
1	Lr100x10	1	0,230	15,04	3,5	3,5
2	Lr100x10	4	3,650	21,62	78,9	315,7
3	bl.10*230*230	4			4,15	16,61
4	bl.10*100*300	31			2,36	73,01
RAZEM					[kg]	408,73
Dodatek na spoiny 1,8%					[kg]	7,36
RAZEM					[kg]	416,08
RAZEM wg sztuk:				5	[kg]	2080,40

- * Zestawienie stali profilowej do celów kosztorysowych zużycia stali profilowej.
* Długości elementów stalowych sprawdzić w "naturze" i dopasować na budowie.

2-2

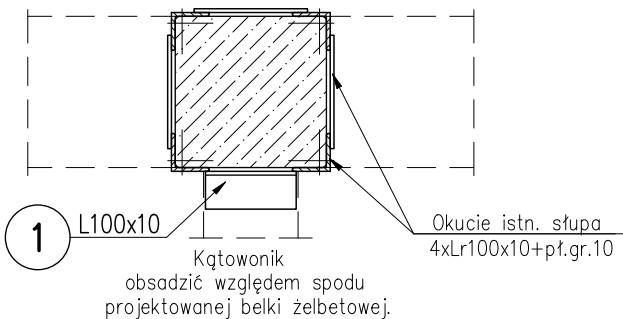
(1:20)

Okucie istn. słupa
4xLr100x10+pł.gr.10



4-4

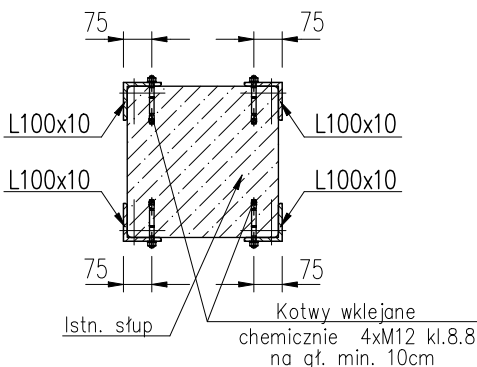
(1:20)



3-3

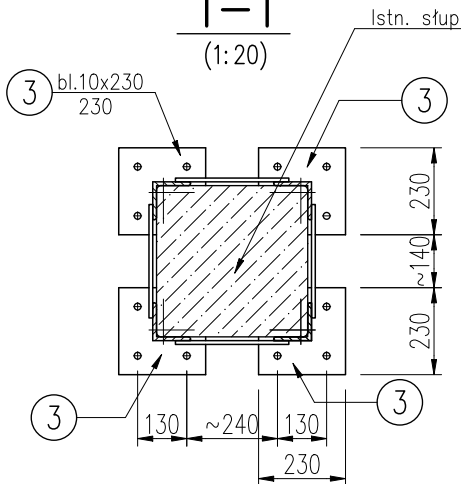
(1:20)

*Zespolecie okucia z istn. słupem



1-1

(1:20)



Stal profilowa: S235 (St3S)

UWAGA!

- Wymiary podano w mm.
- Rozpatrywać łącznie z rzutem konstrukcyjnym, projektem architektonicznym i projektami branżowymi.
- Należy sprawdzić rzędne na budowie.
- Spoiny wykonać na całej długości przylegania elementów.
- Spoiny nieoznaczone pachwinowe o grubości 0,7 cieńszej ścianki przekroju.
- Stal S235 (St3S); elektrody wg zaleceń technologa.
- Wykonawca zobowiązany jest do sprawdzenia wymiarów, elementów na budowie przed przystąpieniem do realizacji obiektu.
- Długość profili sprawdzić w "naturze" i zweryfikować na budowie.

